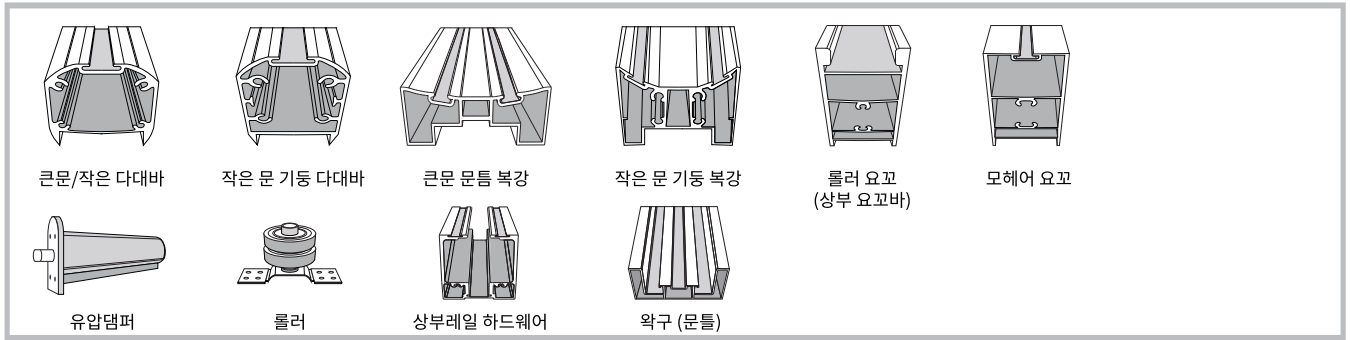
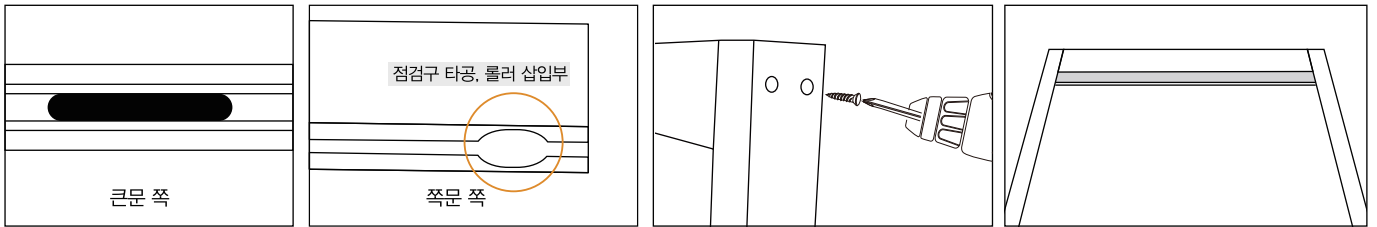


스윙 폴딩 도어

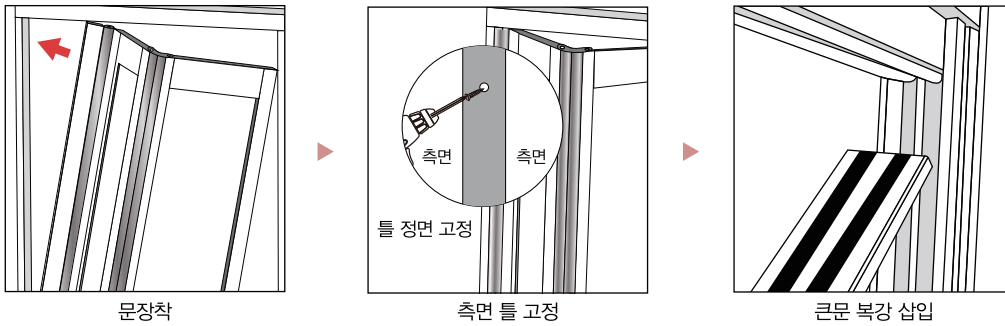
구성품



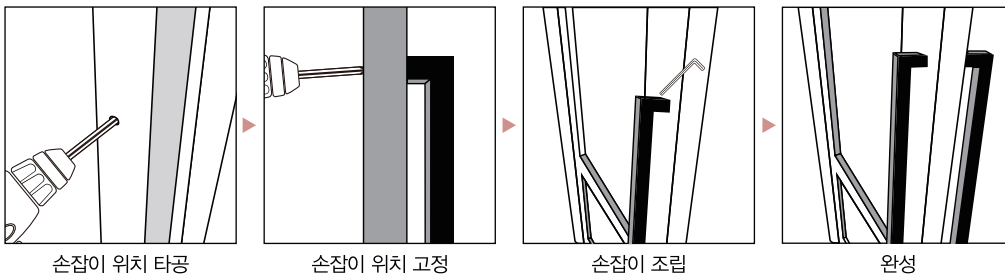
① **문틀 조립** 상부레일과 좌, 우 문틀을 고정시킵니다. 상부레일 상부와 문틀 상부를 수평으로 두고 등근머리 피스 8×50를 사용하여 한 쪽 2개씩 x 양쪽 4개를 고정합니다.



② **문 고정** 문을 닫고 큰문에 문틀을 수평으로 맞춰 고정시킵니다. 쪽문 쪽(틀 외부피스 고정), 큰문 쪽(문 센터 자석 고정)



③ **손잡이 장착, 마감**



주의사항

1. 문틀 수평을 정확히 확인합니다.
2. 문틀 하부와 문 허부 높이를 확인합니다.
3. 구리스(스프레이)로
기어부, 롤러부, 조인트부에 분사하여
문을 부드럽게 잡아줍니다.

④ **AUTO CLOSER 조절**

1. 열려 놓은 상태의 문 다대 후면에 조절 홈을 노출시킵니다.
2. 조절 홈에 2.5mm L렌치를 상방향으로 진입하여 조절시킵니다.

세팅 방법

2.5mm 닫힘속도 조절부

(캡을 열어 조절 후 반드시 다시 닫고 사용하세요)

- 시계방향 : 닫힘속도가 느려집니다.
- 반시계방향 : 닫힘속도가 빨라집니다.

※ 볼트를 끝까지 풀면 볼트가 빠지거나 오일의 누유가 발생하여 제품이 제대로 작동하지 않을 수 있습니다.

※ 닫힘속도는 기본세팅이 되어있습니다. 스프링조정만 하셔서 사용하시면 간편하게 사용가능합니다.

